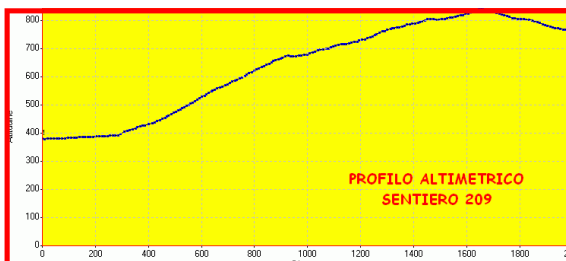


CARTOGRAFIA

Estratto dalla CTR 1:50.000 in formato vettoriale
Regione Piemonte - Settore Cartografico
Autorizzazione N. 7/2007 del 9/5/2007
(Riproduzione vietata)



LOGISTICA

In auto

Autostrada **A7** Milano - Genova uscita Vignole Borbera;
Poi SP 140 della Val Borbera fino al km 15,600

In treno + bus

Stazione Ferroviaria di Arquata Scrivia
Autolinee ARFEA
(tel. 0131 445433 - E-mail: arfea@interbusiness.it)



Foto "aerea" dal percorso

I SENTIERI IN PROVINCIA DI ALESSANDRIA

La Regione Piemonte ha promosso negli ultimi anni un programma di censimento, recupero e promozione della rete sentieristica regionale, con la creazione del **Catasto Regionale dei Sentieri**.

La Provincia di Alessandria, facendo seguito alle indicazioni della Regione, ha istituito nel Febbraio 2006 la **Consulta Provinciale Per la Sentieristica**, costituita dagli enti e dalle associazioni che operano nel settore, con compiti di individuazione dei sentieri da inserire nel catasto, di coordinamento e programmazione degli interventi sul territorio e di consulenza a enti e associazioni.

Il territorio provinciale è stato suddiviso in 8 settori, facenti capo alle sezioni del Club Alpino Italiano presenti in provincia:

- Settore 1: Tortona
- " 2: Novi Ligure
- " 3 e 4: Ovada
- " 5: Acqui Terme
- " 6: S. Salvatore e Valenza
- " 7: Casale M.to
- " 8: Alessandria

Il Servizio Parchi individua i sentieri più significativi degli 8 settori al fine di promuovere forme di turismo a basso impatto ambientale e una migliore conoscenza del nostro territorio.



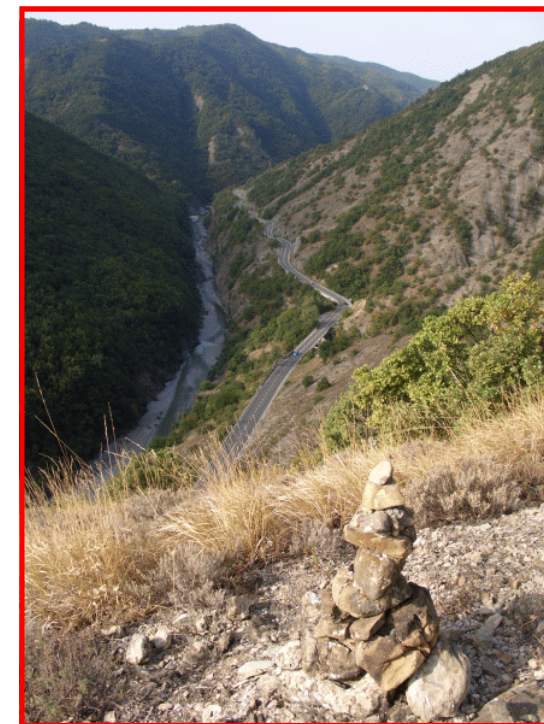
Panorama della Val Borbera



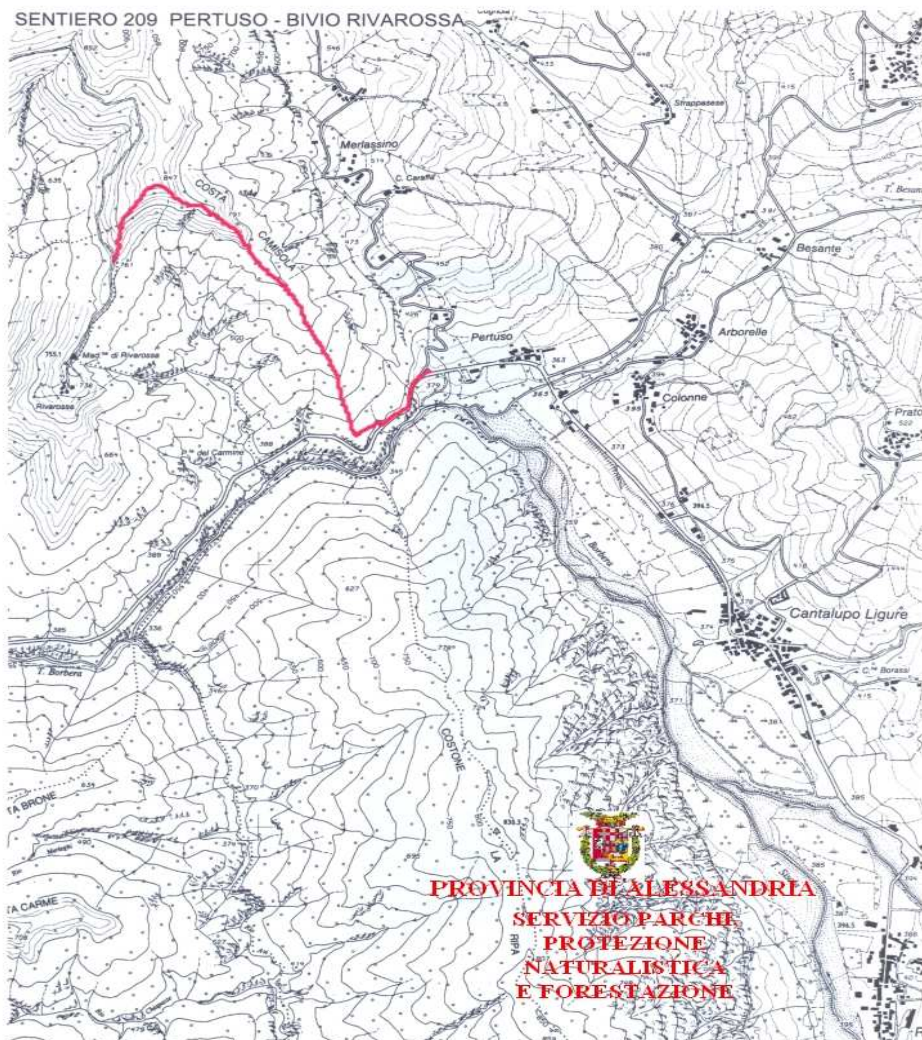
Provincia di Alessandria
Direzione Tutela e Valorizzazione Ambientale
Servizio Parchi, Protezione Naturalistica
e Forestazione

Consulta Provinciale per la Sentieristica

SENTIERO 209
PERTUSO - BIVIO RIVAROSSA



www.provincia.alessandria.it/sentieri
servizioparchi@provincia.alessandria.it



CARATTERISTICHE DELL'ITINERARIO

- ✓ **Segnaletica:** segnavia CAI 209
- ✓ **Difficoltà:** EE (Escursionisti Esperti)
- ✓ **Lunghezza:** km. 2,00
- ✓ **Tempo di percorrenza:** 1 ora e 45 min

209



DESCRIZIONE

Percorso decisamente impegnativo a causa del dislivello e di alcuni passaggi esposti sulle rocce di puddinga, che, soprattutto in discesa, richiedono prudenza e attenzione.

Risalita la Val Borbera lungo la strada provinciale SP 140, si giunge (km. 15,600) al piazzale antistante la stele di Pertuso (mt. 376), monumento che ricorda il sacrificio dei partigiani della Divisione Pinan Cichero durante il periodo della Resistenza, dove si può parcheggiare.

Lasciata l'auto si torna indietro sulla provinciale verso valle per circa 250 metri, fino a trovare sulla destra un piccolo impluvio sulla parete di roccia; abbandonato l'asfalto il sentiero si inerpica sul ripido costone piegando a sinistra in modo da sovrastare la strada; poco dopo si gira a destra salendo decisamente lungo la linea di cresta notando quasi subito delle "buche", dove si riparavano i partigiani durante la battaglia di Pertuso.

Si risale faticosamente la lunga e aspra Costa Camisola, tra isolate piante di roverella e radi cespugli di biancospino e ginepro, seguendo l'esile traccia marcata dai segnavia biancorossi e dai classici "ometti" di pietre.

Durante le necessarie soste si possono ammirare le vedute panoramiche che, sempre più ampie, ci mostrano i rilievi della Val Borbera e le sottostanti Strette di Pertuso, accompagnati dal profumo del timo che predomina in quest'area.

Superato un tratto esposto sulla puddinga, tipica formazione rocciosa della zona, si entra in un boschetto di ornello e carpino nero, giungendo sulla sommità della Costa Camisola (mt. 847); qui si svolta a sinistra, scendendo in breve alla sottostante carrareccia, dove il percorso termina all'incrocio con il [sentiero 208](#); girando a sinistra si raggiungono in pochi minuti la chiesetta di Rivarossa, posta in posizione panoramica, e l'omonima borgata.