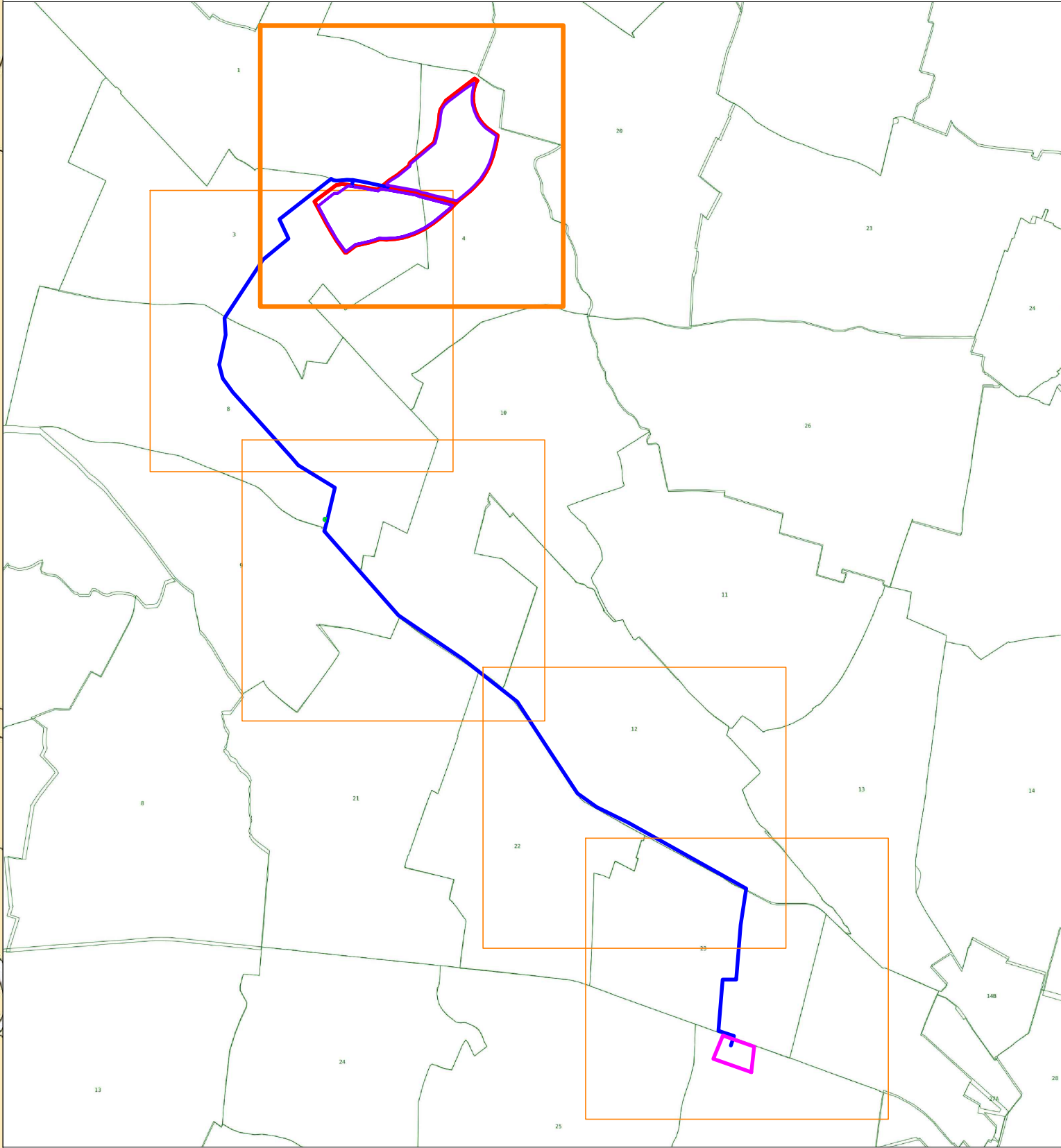


- LEGENDA**
- Area di progetto
 - Area di impianto/recinzione
 - Cavidotto
 - Cabina Primaria
 - Cabina di Sezionamento



0 25 50 100 150 200 Meters

Impianto Fotovoltaico
"NOVI BRETELLA AUTOSTRADALE"
di Potenza nominale di picco
15,621 MWp nel comune di Novi Ligure (AL)

Verifica di assoggettabilità
(art. 19 D.lgs 152/2006)

CATASTALE
13_NOV_AMB_00

TAV.1-5

GRUPPO DI LAVORO



E-PRIMA S.R.L.

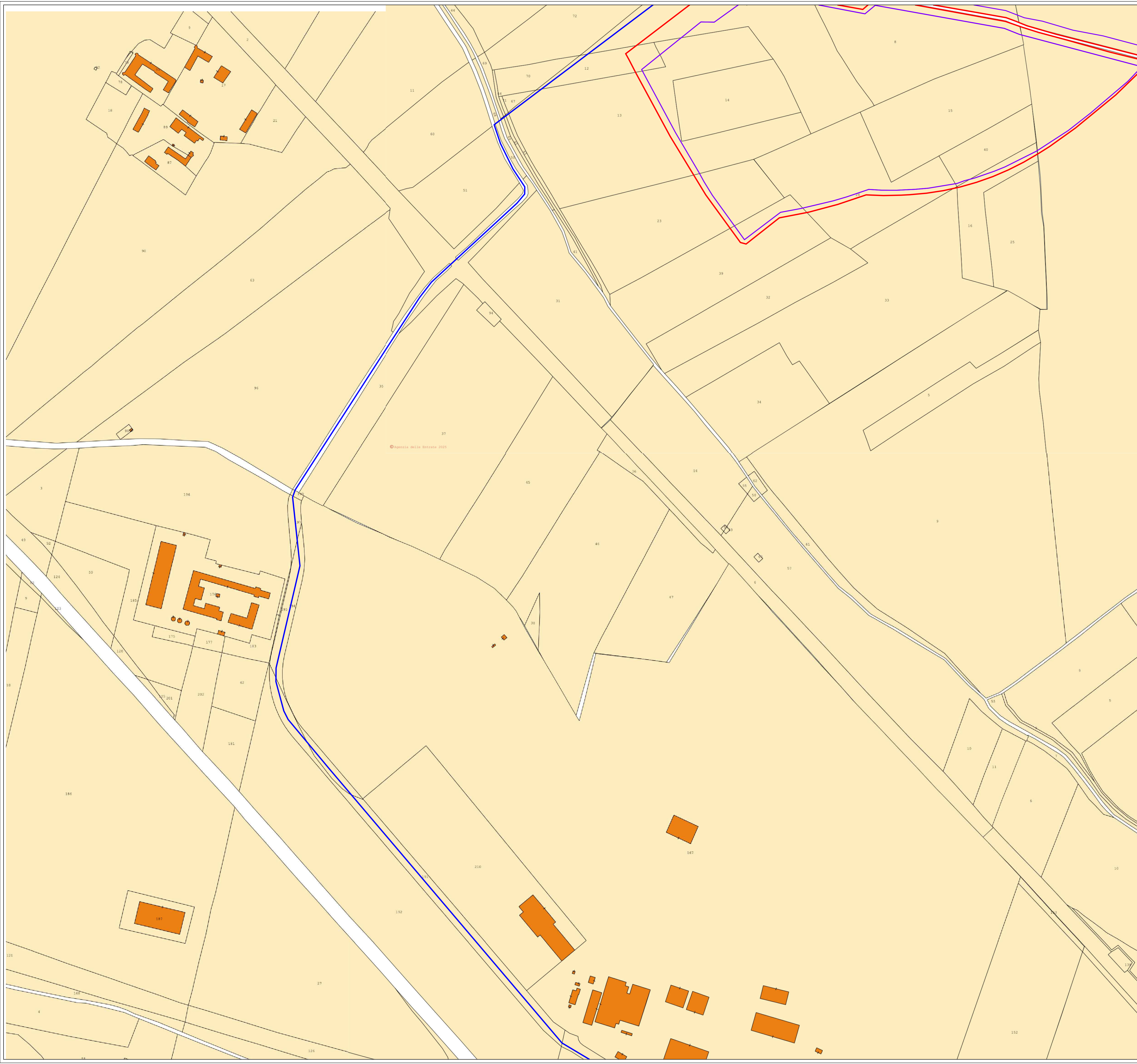
Via Manganelli 20/G
95030 Nicolosi (CT)
tel:095914116 - cell:3339533392
info@e-prima.eu

PROPONENTE

A2A SOLAR 1 S.R.L.

Corso Di Porta Vittoria n 4
20122 Milano
P.IVA IT14204820964

REV	DATA	DESCRIZIONE	REDATTO	CONTROL	APPROV.
02					
01					
00	07 LUGLIO 2025	Prima Emissione	Arch.Bella C.	Arch.Chiavetta M.C.	Arch.Chiavetta M.C.



LEGENDA

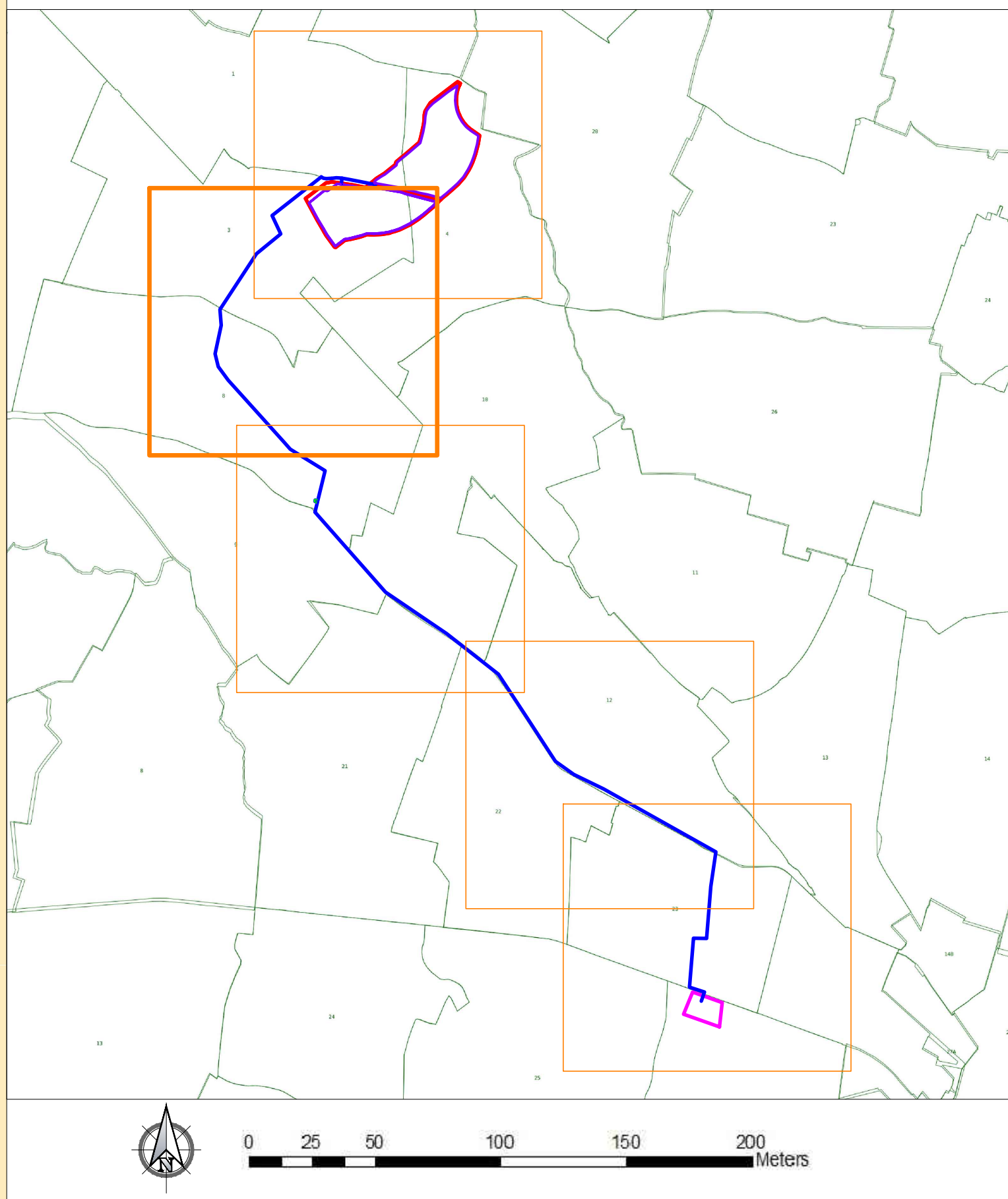
Area di progetto

Area di impianto/recinzione

Cavidotto

Cabina Primaria

Cabina di Sezionamento



Impianto Fotovoltaico
"NOVI BRETELLA AUTOSTRADALE"
di Potenza nominale di picco
15,621 MWp nel comune di Novi Ligure (AL)

Verifica di assoggettabilità
(art. 19 D.lgs 152/2006)

CATASTALE
13_NOV_AMB_00

TAV.2-5

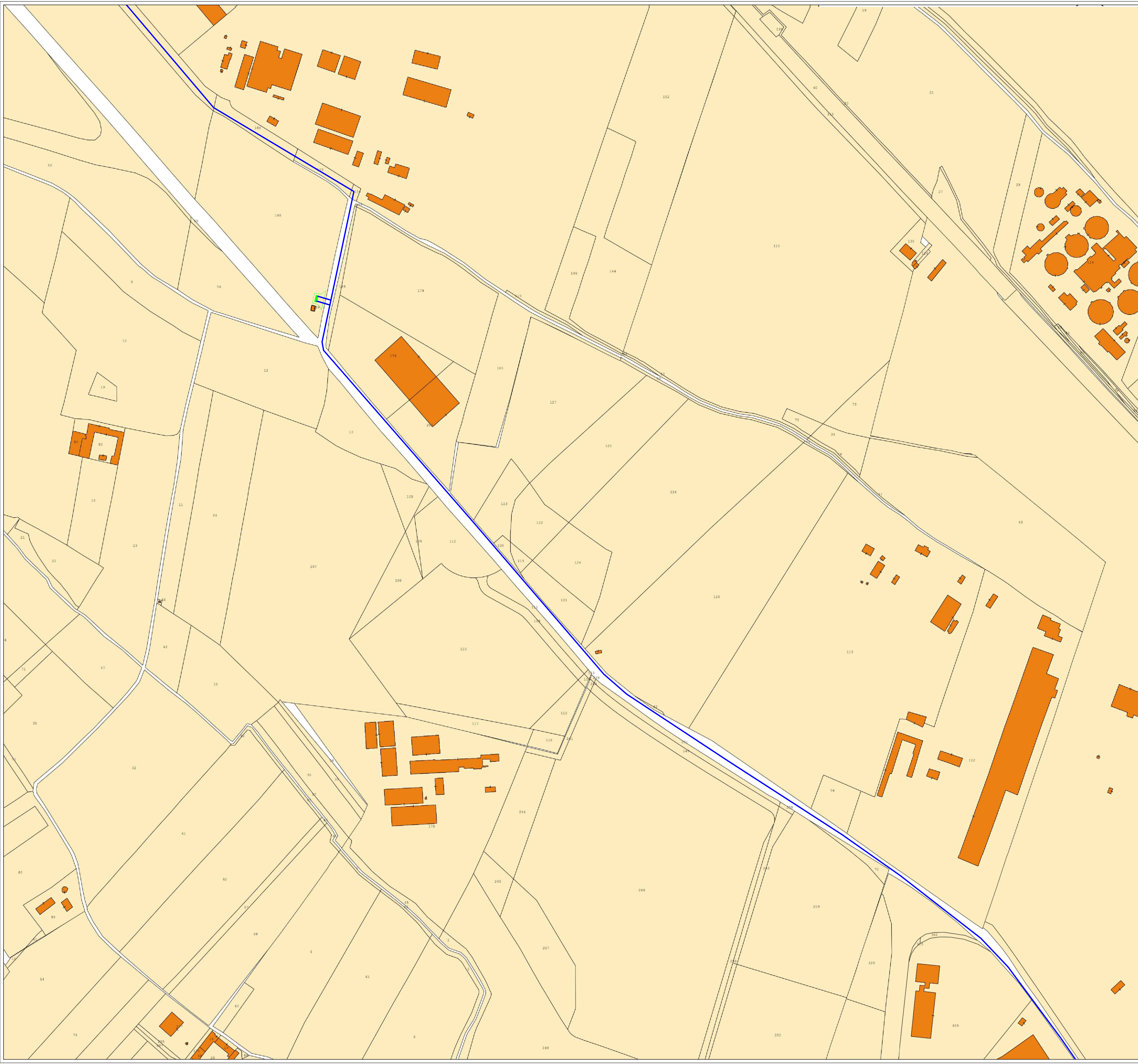
GRUPPO DI LAVORO

E-PRIMA
E-PRIMA S.R.L.
Via Manganelli 20/G
95030 Nicolosi (CT)
tel:095914116 - cell:3339533392
info@e-prima.eu

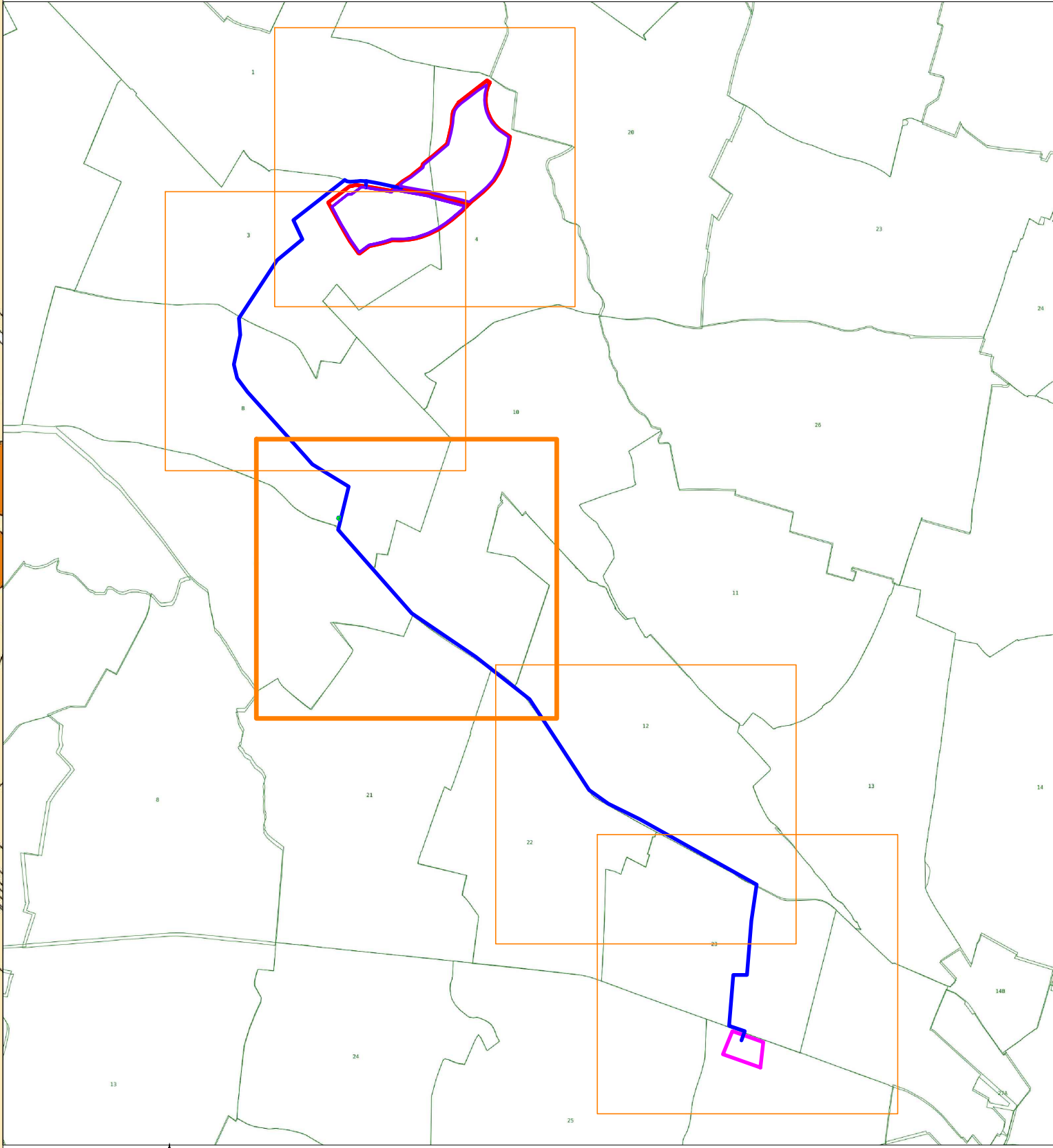
PROPONENTE

A2A SOLAR 1 S.R.L.
Corso Di Porta Vittoria n 4
20122 Milano
P.IVA IT14204820964

REV	DATA	DESCRIZIONE	REDATTO	CONTROL	APPROV.
02					
01					
00	07 LUGLIO 2025	Prima Emissione	Arch.Bella C.	Arch.Chiavetta M.C.	Arch.Chiavetta M.C.



- LEGENDA**
- Area di progetto
 - Area di impianto/recinzione
 - Cavidotto
 - Cabina Primaria
 - Cabina di Sezionamento



Impianto Fotovoltaico
"NOVI BRETELLA AUTOSTRADALE"
di Potenza nominale di picco
15,621 MWp nel comune di Novi Ligure (AL)

Verifica di assoggettabilità
(art. 19 D.lgs 152/2006)

CATASTALE
13_NOV_AMB_00
TAV.3-5

GRUPPO DI LAVORO



E-PRIMA S.R.L.
Via Manganelli 20/G
95030 Nicolosi (CT)
tel:095914116 - cell:3339533392
info@e-prima.eu

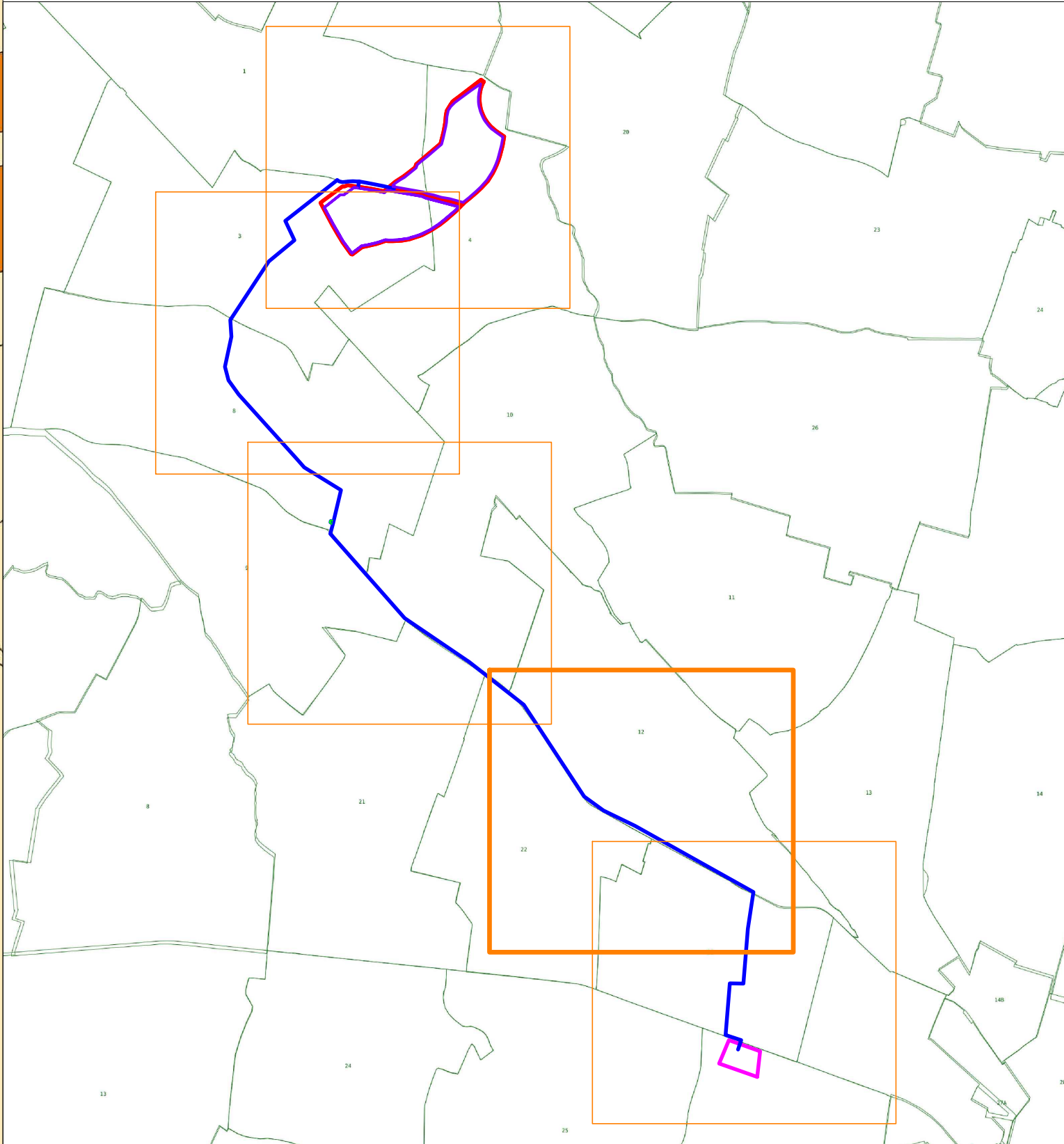
PROPONENTE

A2A SOLAR 1 S.R.L.
Corso Di Porta Vittoria n 4
20122 Milano
P.IVA IT14204820964

REV	DATA	DESCRIZIONE	REDATTO	CONTROL	APPROV.
02					
01					
00	07 LUGLIO 2025	Prima Emissione	Arch.Bella C.	Arch.Chiavetta M.C.	Arch.Chiavetta M.C.



- LEGENDA**
- Area di progetto
 - Area di impianto/recinzione
 - Cavidotto
 - Cabina Primaria
 - Cabina di Sezionamento



0 25 50 100 150 200 Meters

Impianto Fotovoltaico
"NOVI BRETELLA AUTOSTRADALE"
di Potenza nominale di picco
15,621 MWp nel comune di Novi Ligure (AL)

Verifica di assoggettabilità
(art. 19 D.lgs 152/2006)

CATASTALE
13_NOV_AMB_00

TAV.4-5

GRUPPO DI LAVORO

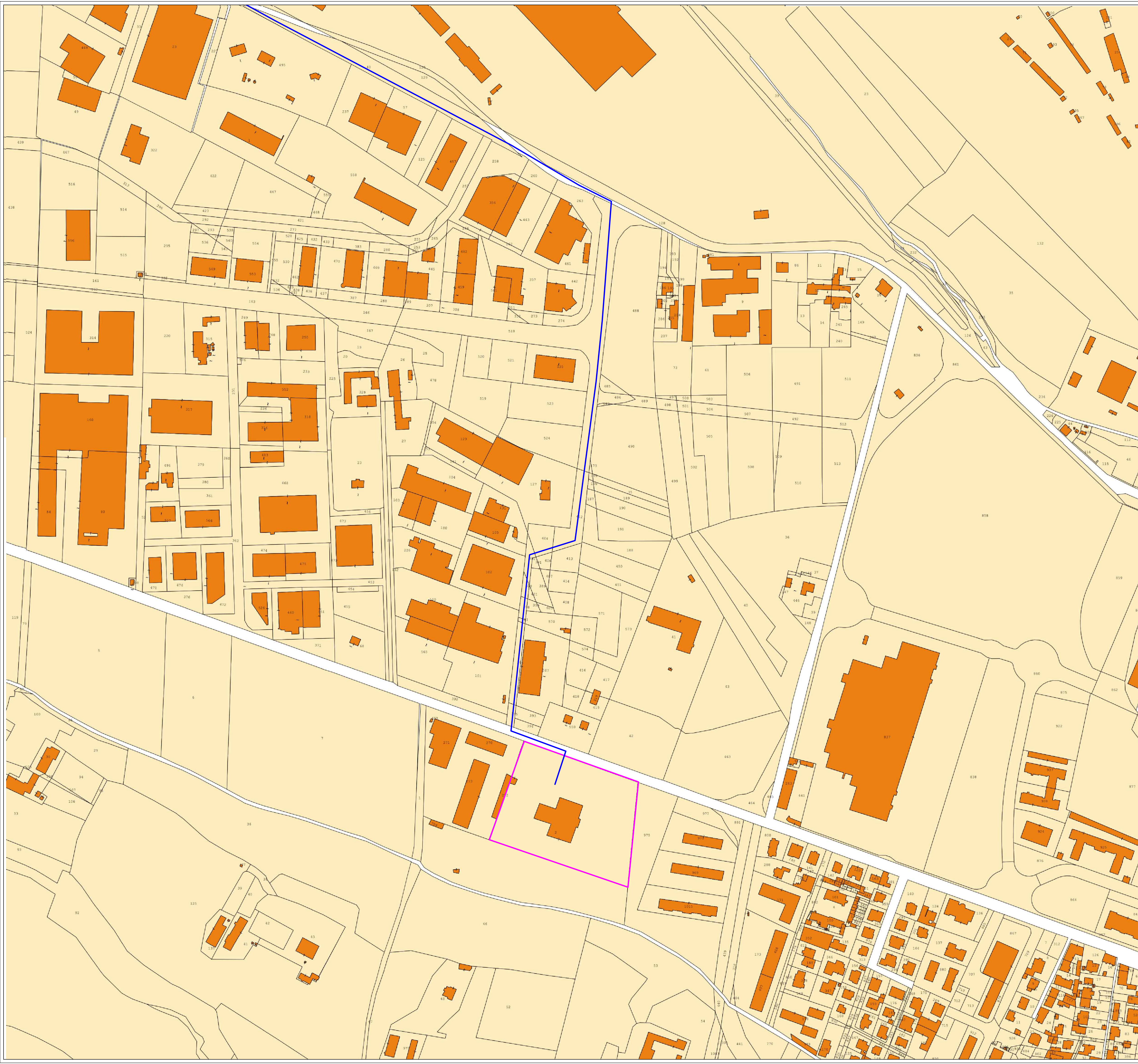


E-PRIMA S.R.L.
Via Manganelli 20/G
95030 Nicolosi (CT)
tel:095914116 - cell:3339533392
info@e-prima.eu

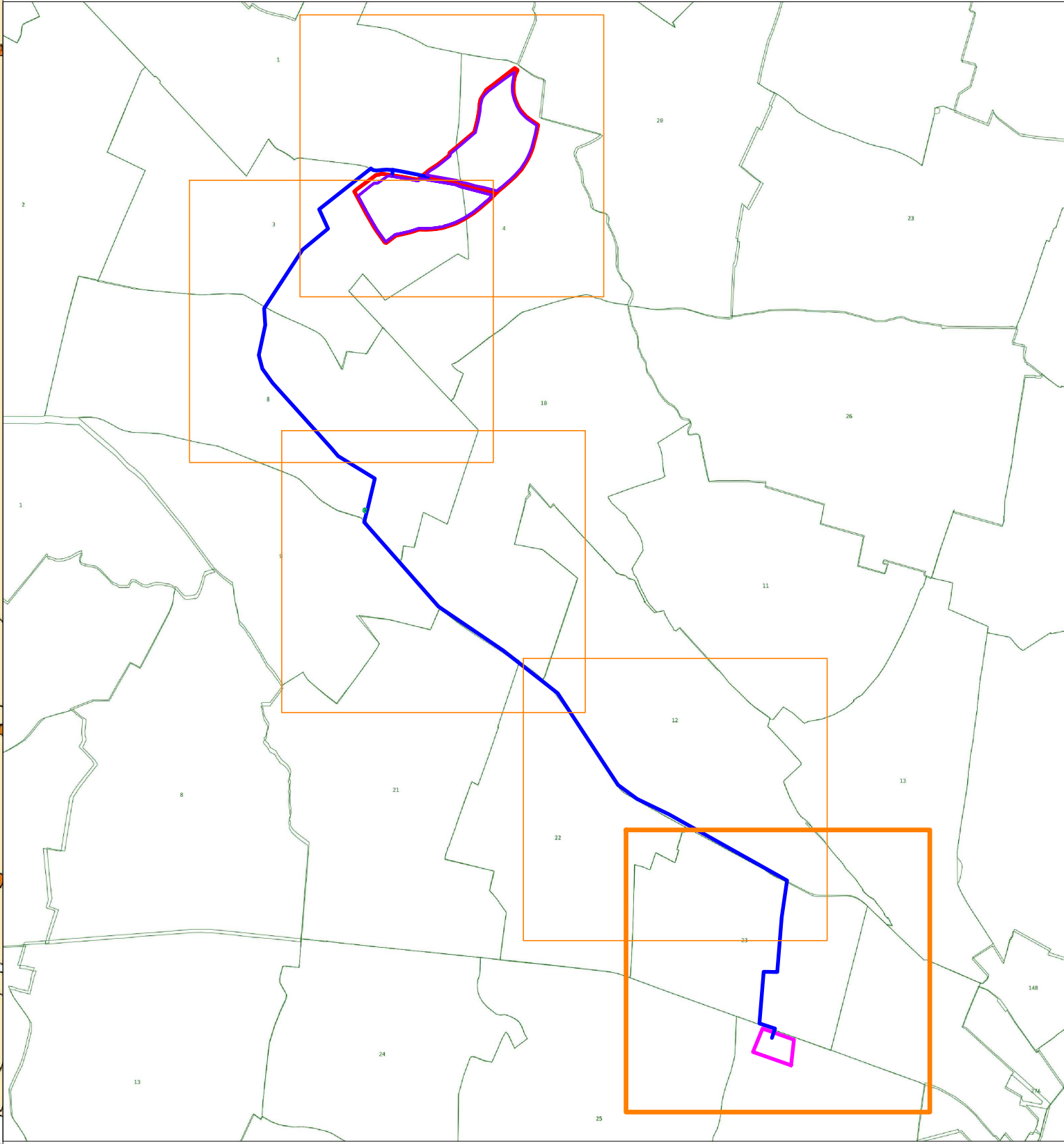
PROPONENTE

A2A SOLAR 1 S.R.L.
Corso Di Porta Vittoria n 4
20122 Milano
P.IVA IT14204820964

REV	DATA	DESCRIZIONE	REDATTO	CONTROL	APPROV.
02					
01					
00	07 LUGLIO 2025	Prima Emissione	Arch.Bella C.	Arch.Chiavetta M.C.	Arch.Chiavetta M.C.



- LEGENDA**
- Area di progetto
 - Area di impianto/recinzione
 - Cavidotto
 - Cabina Primaria
 - Cabina di Sezionamento



0 25 50 100 150 200 Meters

Impianto Fotovoltaico
"NOVI BRETELLA AUTOSTRADALE"
di Potenza nominale di picco
15,621 MWp nel comune di Novi Ligure (AL)

Verifica di assoggettabilità
(art. 19 D.lgs 152/2006)

CATASTALE
13_NOV_AMB_00

TAV.5-5

GRUPPO DI LAVORO



E-PRIMA S.R.L.
Via Manganelli 20/G
95030 Nicolosi (CT)
tel:095914116 - cell:3339533392
info@e-prima.eu

PROPONENTE

A2A SOLAR 1 S.R.L.
Corso Di Porta Vittoria n 4
20122 Milano
P.IVA IT14204820964

REV	DATA	DESCRIZIONE	REDATTO	CONTROL	APPROV.
02					
01					
00	07 LUGLIO 2025	Prima Emissione	Arch.Bella C.	Arch.Chiavetta M.C.	Arch.Chiavetta M.C.