

LEGENDA

- Area di progetto
- Area di impianto/recinzione
- Cavidotto
- Cabina Primaria
- Cabina di Sezionamento

SCHENARI DI RISCHIO- ELEMENTI AREALI

- R1 - Rischio moderato
- R2 - Rischio medio
- R3 - Rischio elevato
- R4 - Rischio molto elevato



0 312,5 625 1.250 1.875 2.500 Metri

Impianto Fotovoltaico
"NOVI BRETELLA AUTOSTRADALE"
di Potenza nominale di picco
15,621 MWp nel comune di Novi Ligure (AL)

Verifica di assoggettabilità
(art. 19 D.lgs 152/2006)

PGRA
CARTA DEL RISCHIO DA ALLUVIONE
26_NOV_AMB_00

TAV.1-2

GRUPPO DI LAVORO



E-PRIMA

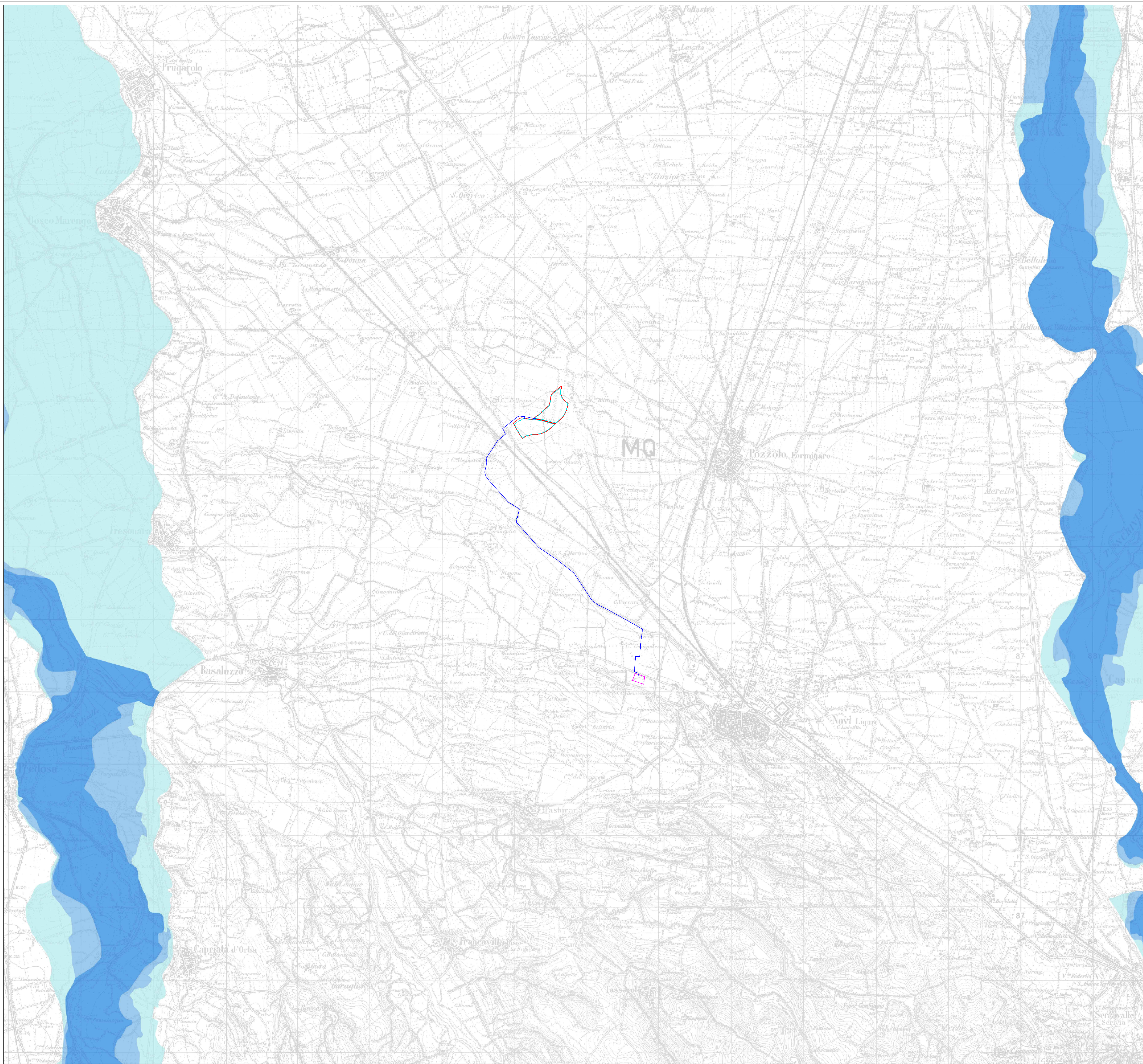
E-PRIMA S.R.L.
Via Manganelli 20/G
95030 Nicolosi (CT)
tel:095914116 - cell:3339533392
info@e-prima.eu

PROPONENTE

A2A SOLAR 1 S.R.L.

Corso Di Porta Vittoria n 4
20122 Milano
P.IVA IT14204820964

REV	DATA	DESCRIZIONE	REDATTO	CONTROL	APPROV.
02					
01					
00	07 LUGLIO 2025	Prima Emissione	Arch.Bella C.	Arch.Chiavetta M.C.	Arch.Chiavetta M.C.



- LEGENDA**
- Area di progetto
 - Area di impianto/recinzione
 - Cavidotto
 - Cabina Primaria
 - Cabina di Sezionamento
 - Probabilità di alluvioni elevata (tr.10/20)
 - Probabilità di alluvioni media (tr.100/200)
 - Probabilità di alluvioni bassa (tr. 500)



0 312,5 625 1.250 1.875 2.500 Metri

Impianto Fotovoltaico
"NOVI BRETELLA AUTOSTRADALE"
di Potenza nominale di picco
15,621 MWp nel comune di Novi Ligure (AL)

Verifica di assoggettabilità
(art. 19 D.lgs 152/2006)

PGRA
CARTA DELLA PERICOLOSITA' DA ALLUVIONE
26_NOV_AMB_00

TAV.2-2

GRUPPO DI LAVORO



E-PRIMA

E-PRIMA S.R.L.

Via Manganelli 20/G

95030 Nicolosi (CT)

tel:095914116 - cell:3339533392

info@e-prima.eu

PROPONENTE

A2A SOLAR 1 S.R.L.

Corso Di Porta Vittoria n 4

20122 Milano

P.IVA IT14204820964

REV	DATA	DESCRIZIONE	REDATTO	CONTROL	APPROV.
02					
01					
00	07 LUGLIO 2025	Prima Emissione	Arch.Bella C.	Arch.Chiavetta M.C.	Arch.Chiavetta M.C.